

—

IMPLICACIONES
DEL **PAQUETE
ECONÓMICO**
— **2017**

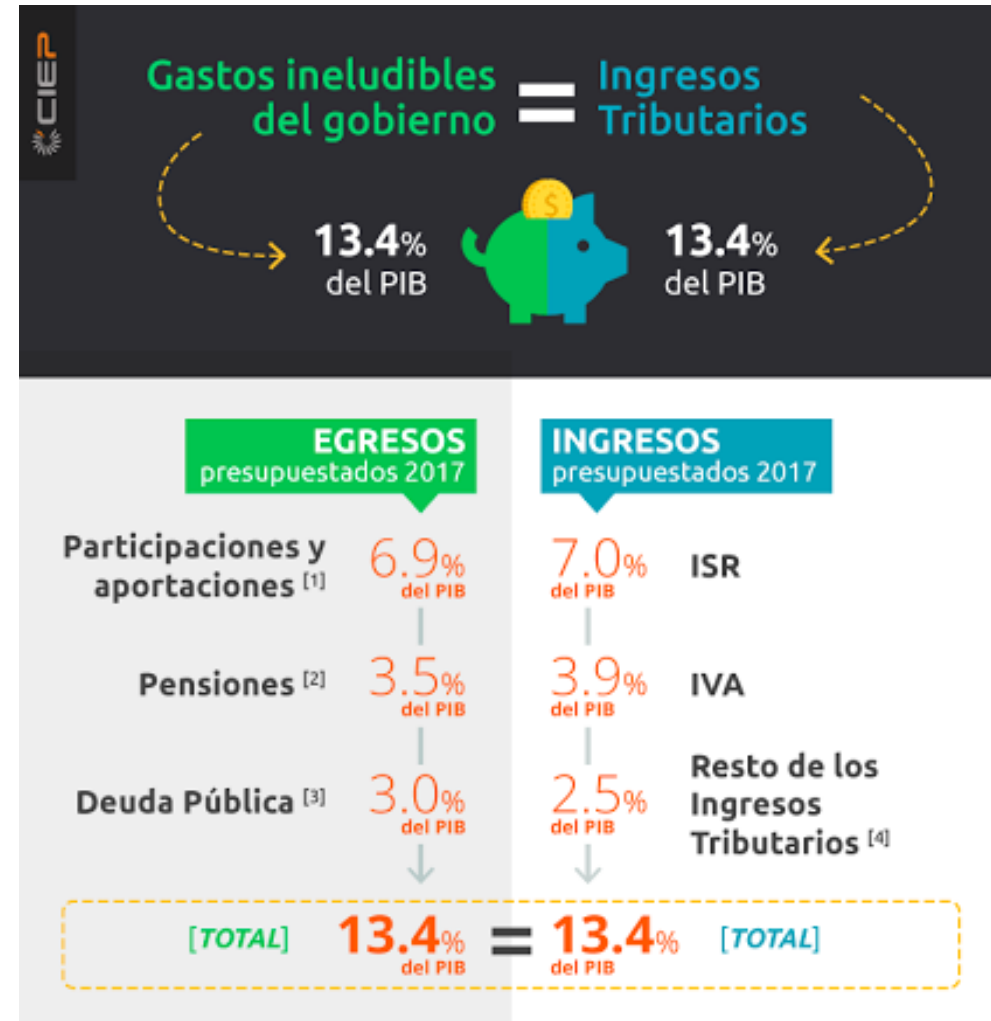


Cámara de
Diputados

05 / OCT. 2016 **11:00** am

Implicaciones

- ¿Es el 3% del PIB suficiente para realizar política pública?
- Existen otros ingresos derivados el IMSS, ISSSTE, PEMEX y CFE equivalentes al 5.3% del PIB; su operación (incluyendo inversión física) es del 4.8%
- En el PPEF 2017 el presupuesto destinado a en ramos administrativos, asciende a 4.6% del PIB.

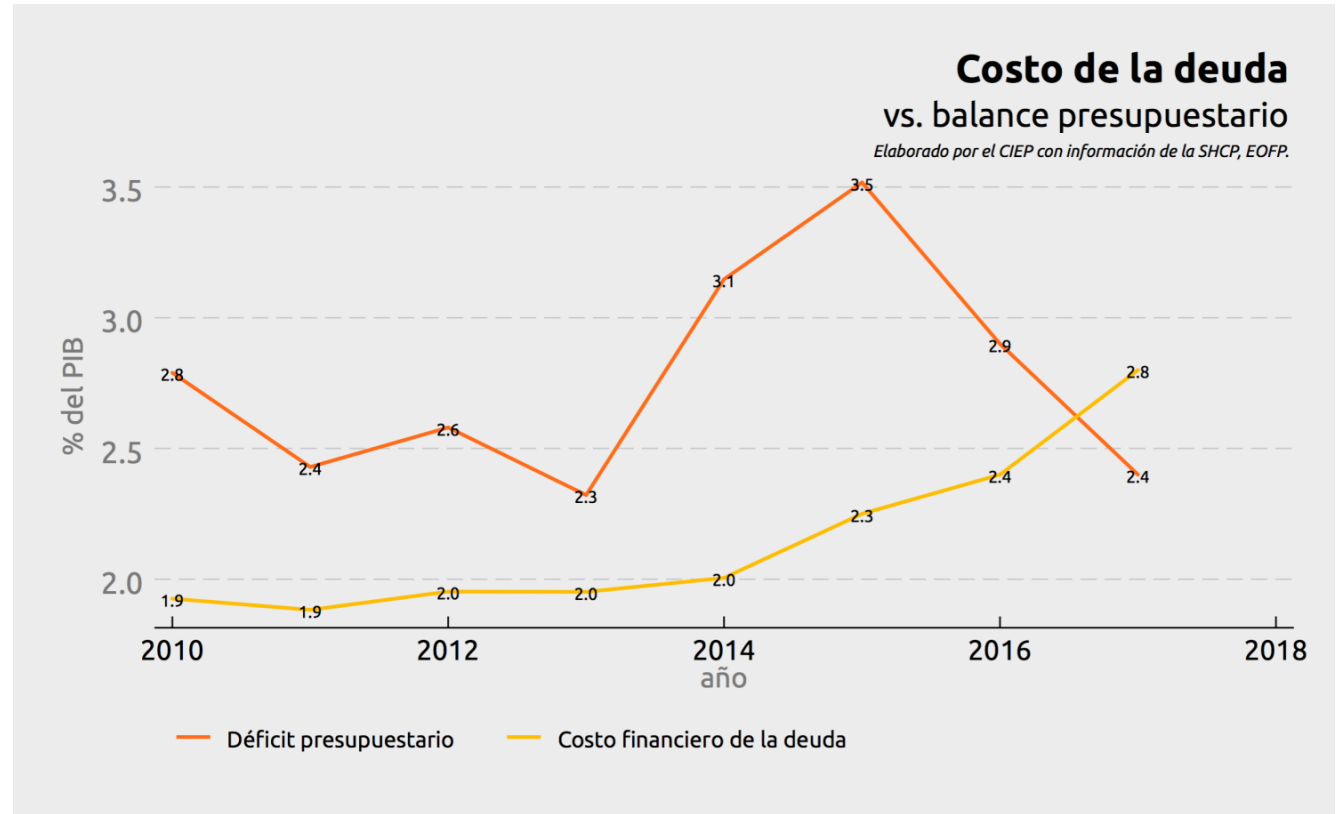


Deuda ampliada del Sector Público (% del PIB)

Año	ILIF 2011	ILIF 2012	ILIF 2013	ILIF 2014	ILIF 2015	ILIF 2016	ILIF 2017	
2014	35.3	35.9	36.8	40.5	42.4	43.4	43.2	
2015	36.3	35.5	36.5	41.0	43.3	46.9	47.6	
2016	33.9	35.0	36.2	40.9	43.3	47.8	50.5	
2017	n.d.	34.6	35.8	40.1	42.8	47.8	50.2	
2018	n.d.	n.d.	35.4	39.4	42.3	47.4	49.9	
2019	n.d.	n.d.	n.d.	38.6	41.9	47.0	49.5	
2020	n.d.	n.d.	n.d.	n.d.	41.5	46.6	49.2	
Fuente: Elaborado por el CIEP con información de las ILIF's.								

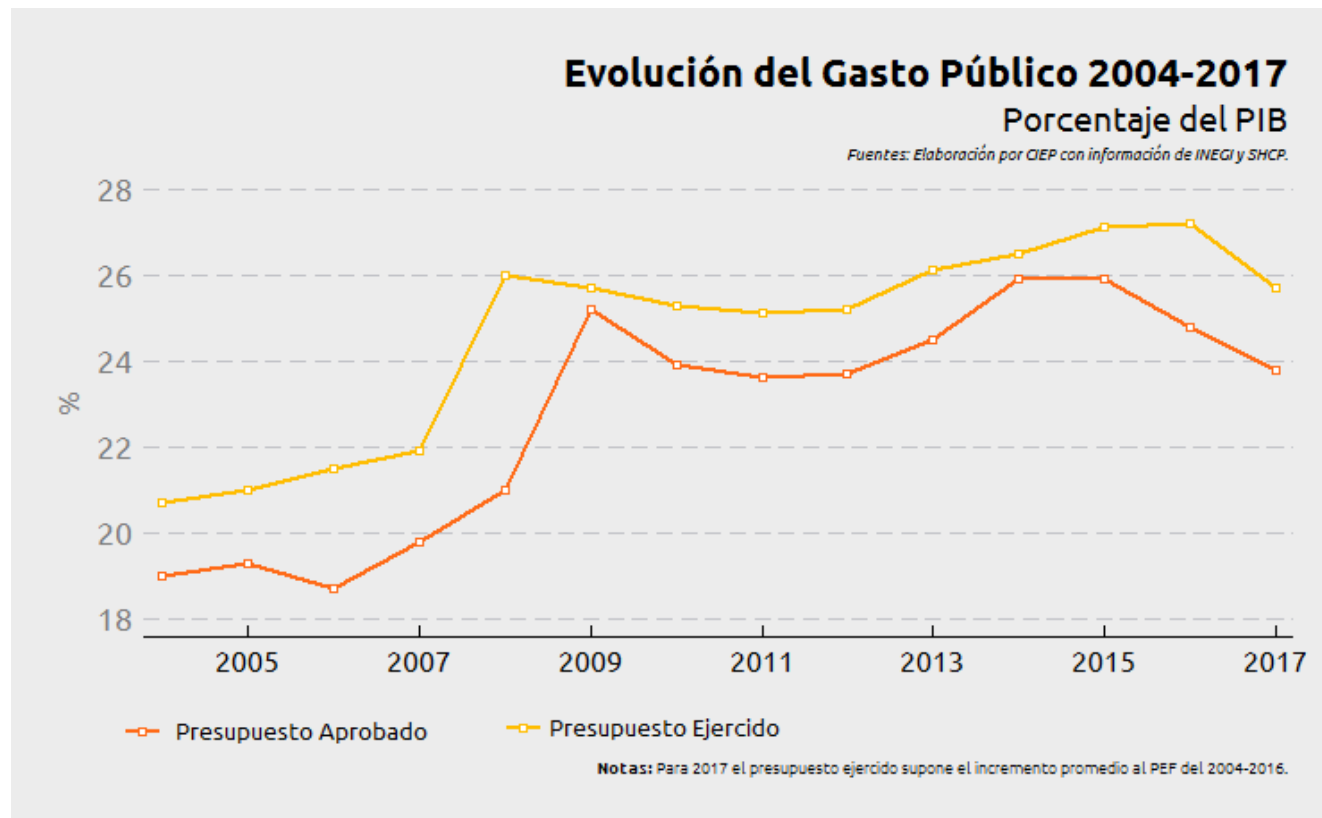
Deuda y su costo financiero

- Por primera vez en 10 años, el costo financiero de la deuda será superior al financiamiento mismo.
- En el 2017, mientras se incurriá en un déficit presupuestario de 2.4% del PIB, se pagará un 2.8% por los costos asociados a los SHRFSP.



Gasto aprobado vs Gasto ejercido

- En los últimos años, el gasto público ejercido ha sido mayor que el gasto público aprobado. En promedio 1.9 puntos PIB por año.
- PPEF 2017= 4,837.5 mdp = 23.8% PIB
- Var. real = 1.7% (sin ajustes)
- Var. real = 1.8% (con ajustes)



Retos

- Tension Intergeneracional
 - Simulador Fiscal CIEP

- Se requieren acciones
 - Durante todo el año



ciép.mx

tw: @ciépmx

fb: /ciépmx

mail: info@ciép.mx

Contacto: hectorvillarreal@ciép.mx



El Centro de Investigación Económica y Presupuestaria es un organismo de la sociedad civil, sin fines de lucro ni agenda partidista, que provee información y análisis accesibles, relevantes y técnicamente sólidos para mejorar y democratizar las discusiones y la toma de decisiones en economía y finanzas públicas, con el propósito de darle sostenibilidad al sistema fiscal en beneficio de las generaciones presentes y futuras. Por lo tanto, no provee de propuestas específicas que modifiquen las leyes ni la política pública.